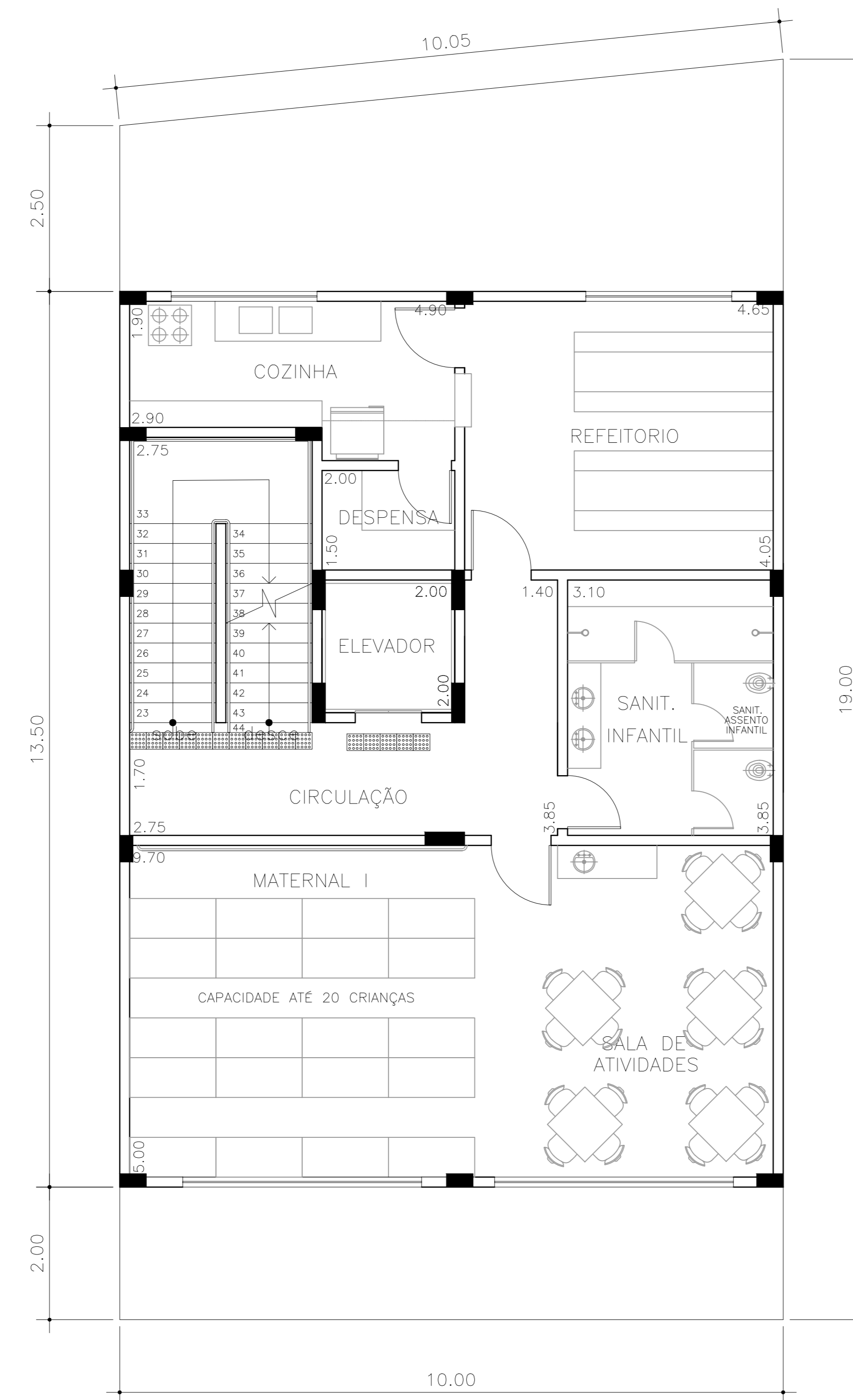
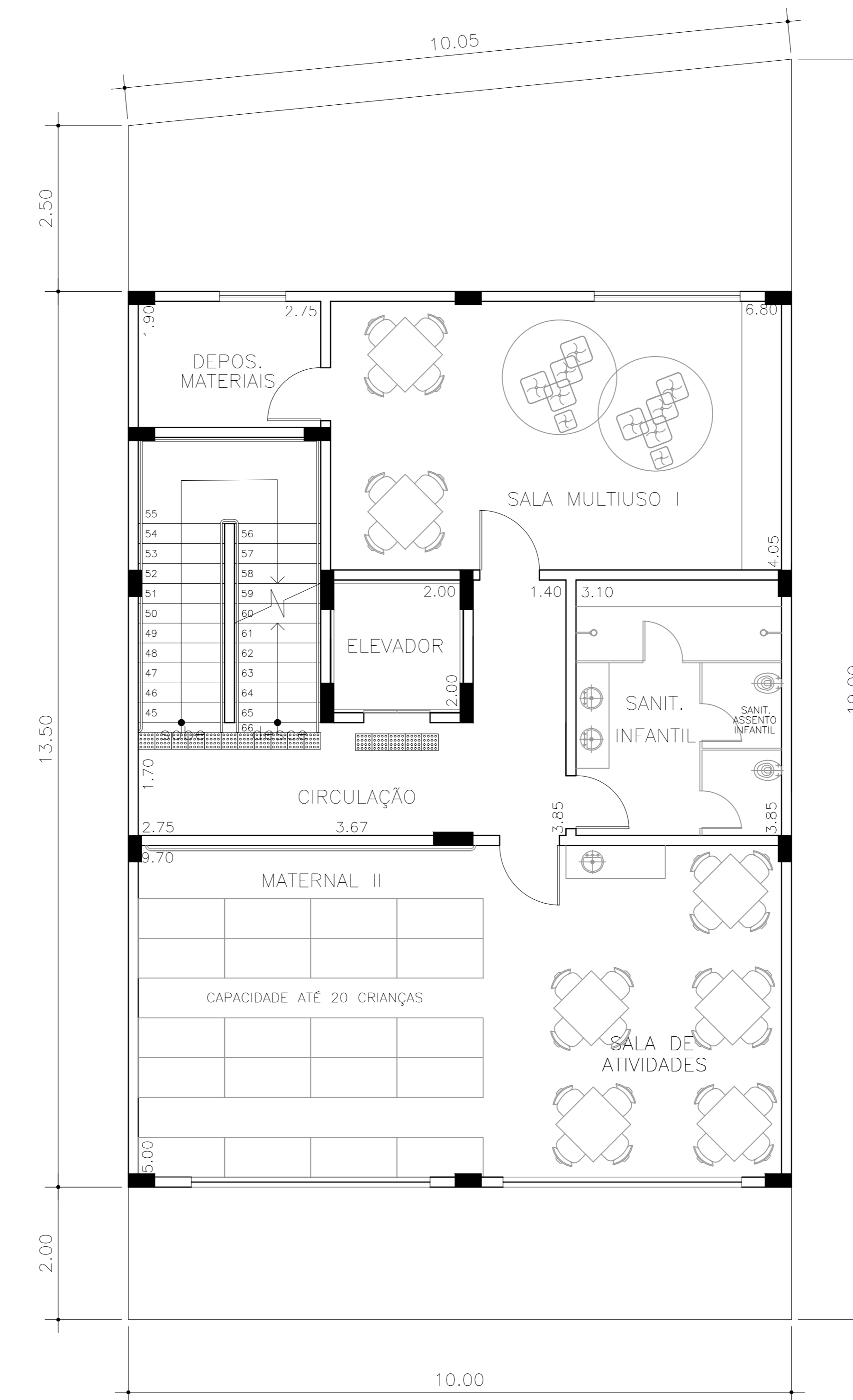


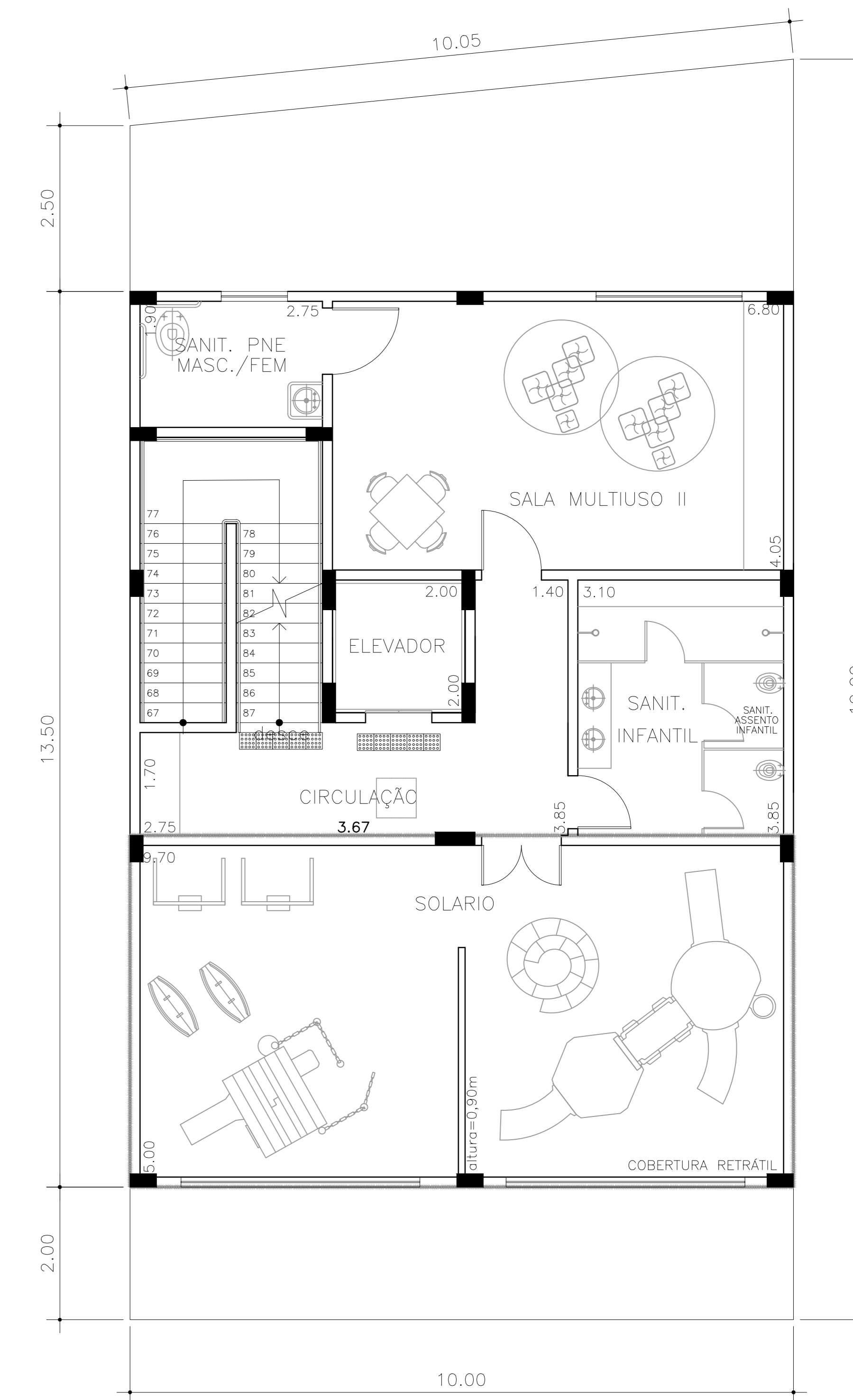
PAVIMENTO TÉRREO



1º PAVIMENTO



2º PAVIMENTO



3º PAVIMENTO

PLANTAS		FOLHA 01/02
<b>PREFEITURA MUNICIPAL DE RIO GRANDE DA SERRA</b> AV. DOM PEDRO I N°420 – FONE: 0XX11 4820.8013		
OBRA E LOCAL: CONSTRUÇÃO DE UNIDADE EDUCACIONAL VILA SÃO JOÃO  Rua Espírito Santo – Quadra VI/lote 11 Rio Grande da Serra	PREFEITO MUNICIPAL: LUIS GABRIEL DA SILVEIRA  SECRETÁRIO DE OBRAS E RESPONSÁVEL TÉCNICO: AROTA, MELISSA ZIMPECK DUAIK CAU: 65693-3	
REVISÃO	DATA	ESCALA
00	04/2016	1:75